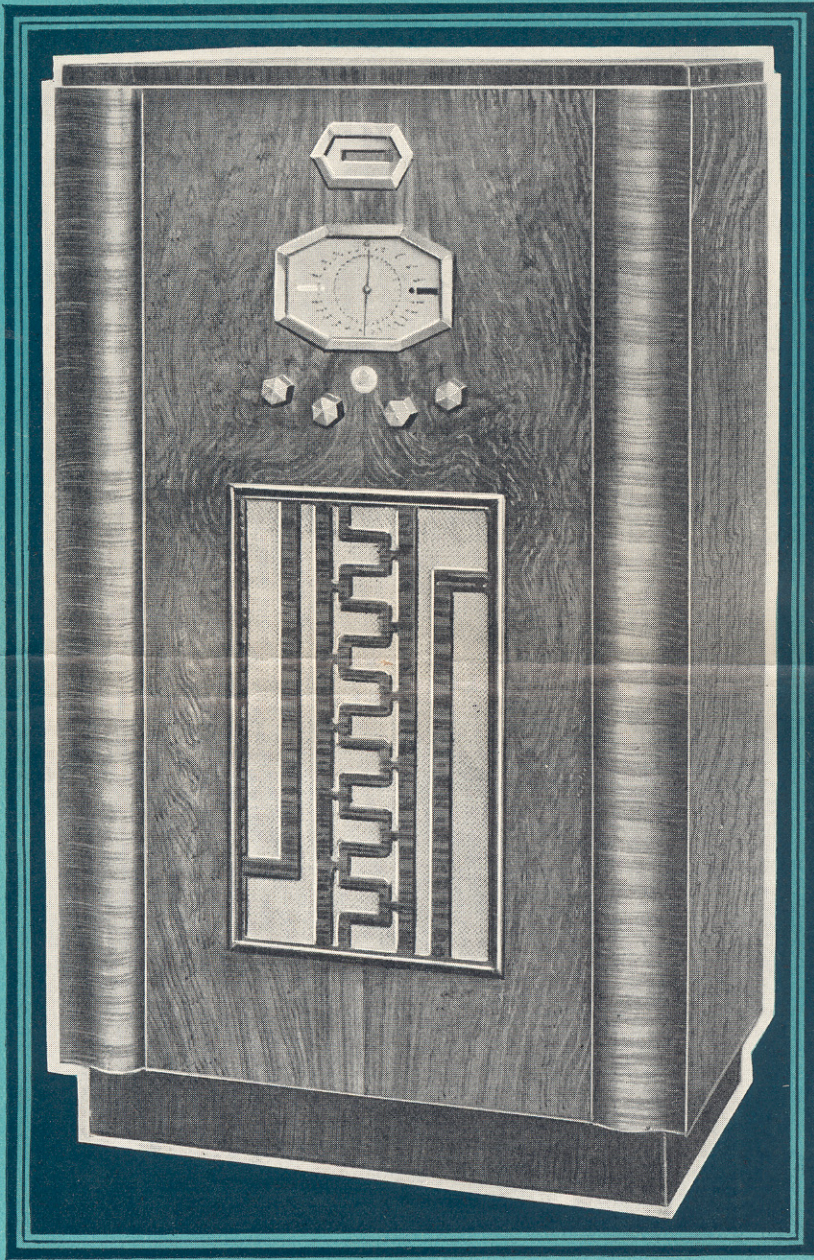


Radiobell



Bell Telephone Manufacturing Company



Le Récepteur de l'Elite

Radiobell 7

Ce récepteur vraiment remarquable par ses qualités et son prix, dépasse de loin les meilleurs superhétérodynes modernes. En effet, le RADIOBELL 7 est une synthèse de tous les avantages que peut présenter un récepteur, synthèse qui, jusqu'à ce jour, n'a été réalisée par aucun autre type de poste de T.S.F.

Une des caractéristiques qui distinguent le RADIOBELL 7, est la sélectivité variable qui permet d'obtenir le degré exact de sélectivité convenant à chaque condition particulière de réception, sans devoir dépasser le niveau requis pour une réception normale de n'importe quelle station. Grâce à ce dispositif il n'est pas nécessaire de sacrifier la sélectivité au profit de la qualité. On obtient donc ainsi, en tout temps, le maximum de fidélité dans la reproduction. D'autre part la sélectivité est portée à un point qui ne peut être atteint par aucun autre récepteur.

Un second avantage très précieux du RADIOBELL 7 et qui constitue une innovation merveilleuse, réside dans le fait qu'il est équipé de deux haut-parleurs spéciaux, combinés de manière à rendre toute la gamme des fréquences audibles et à donner ainsi une reproduction d'un réalisme remarquable et d'une tonalité extrêmement riche. Cette combinaison n'était appliquée jusqu'à présent que dans les systèmes les plus perfectionnés de sonorisation cinématographique ; le RADIOBELL 7 présente la première application de ce dispositif aux récepteurs radiophoniques.

Un autre avantage, éminemment utile, du *RADIOBELL 7*, est la syntonisation visuelle opérée au moyen d'une lampe au néon, celle-ci indiquant avec précision si la station désirée est syntonisée correctement. Cette syntonisation est en outre silencieuse, réglable et combinée avec le contrôle automatique de volume. Au moyen de cette combinaison inédite, le contrôle automatique de volume n'agit pas seulement comme anti-fading très efficace mais il permet en outre de recevoir à plein volume, les stations éloignées ou de faible puissance et d'éliminer tout bruit entre stations pendant la syntonisation. Le niveau de suppression de ces bruits peut être varié à volonté suivant les conditions locales de réception.

Le *RADIOBELL 7* couvre trois gammes de longueurs d'ondes :
19 à 50 mètres : 195 à 600 mètres et 800 à 2000 mètres.

Le cadran est double : les longueurs d'ondes sont séparées des noms de stations et ceux-ci apparaissent illuminés sur fond d'ombre.

Le meuble est d'un style nouveau aux lignes sobres et élégantes et s'harmonise avec tous les ameublements anciens ou modernes.

Prix de l'appareil complet : 4250 fr.

