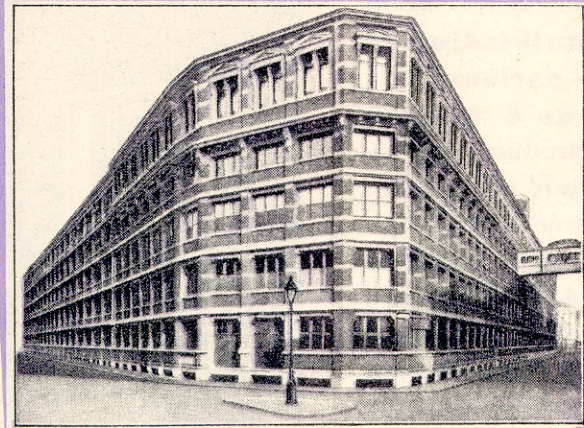


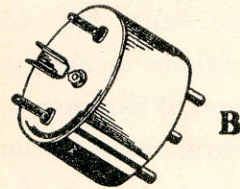
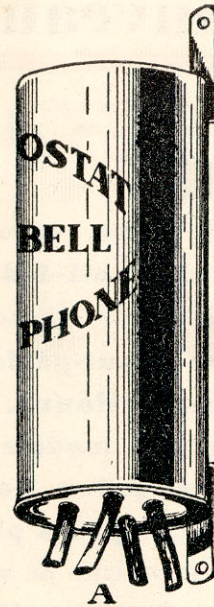
Bell Telephone Mfg. Co.

4, rue Boudewijns, Anvers

LA PLUS PUISSANTE
ET LA PLUS SPACIEUSE USINE
DE MATÉRIEL RADIO-ÉLECTRIQUE
EN EUROPE.



Superficie des ateliers : 53.000 M2.



Protégez

vos auditions

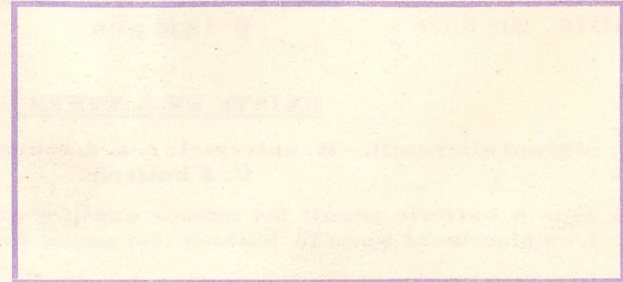
contre les
Parasites Industriels
au moyen des

Rejectostats

Bell Telephone

Le système le
plus simple mais
aussi le plus
efficace.

LES RÉCEPTEURS **RADIOBELL** SONT
EN VENTE CHEZ :



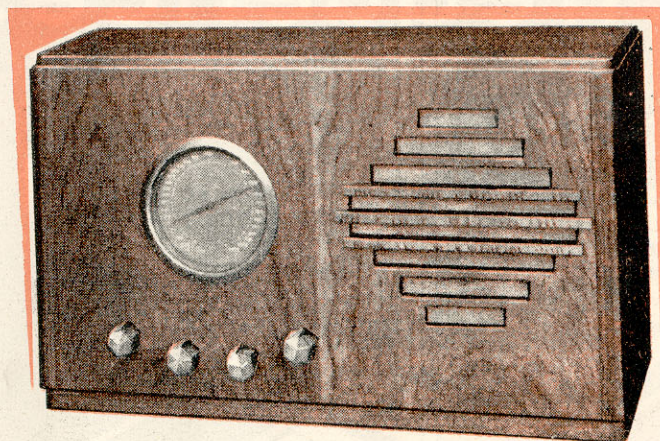
Toutes les fréquences musicales.

Radiobell

La BELL TELEPHONE vous présente ses nouveaux récepteurs RADIOBELL.

RADI OBELL
5

1900



Superhétérodyne à 5 lampes.

EXISTE EN 2 TYPES :

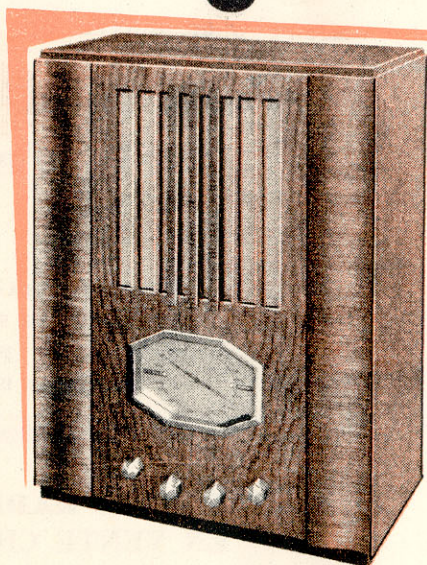
A : courant alternatif. — B : universel : c.-a.-d. courants alternatif et continu.

Véritable merveille de pureté et de précision. Premier appareil de ce genre muni d'un **contrôle de tonalité**, d'un **filtre de ligne**, d'un **haut-parleur per-**

fectionné et d'un **cadran original**. **Détection** assurée par la **diode**. **Consommation de courant extrêmement réduite**. **Ébénisterie artistique**.

RADI OBELL
6

2650



Superhétérodyne à 6 lampes.

EXISTE EN 3 TYPES :

A : courant alternatif. — B : universel : c.-a.-d. courants alternatif et continu. C : à batterie.

Le type à batterie réunit les mêmes qualités que les types sur secteur. L'emplacement pour la batterie est prévu dans le meuble même.

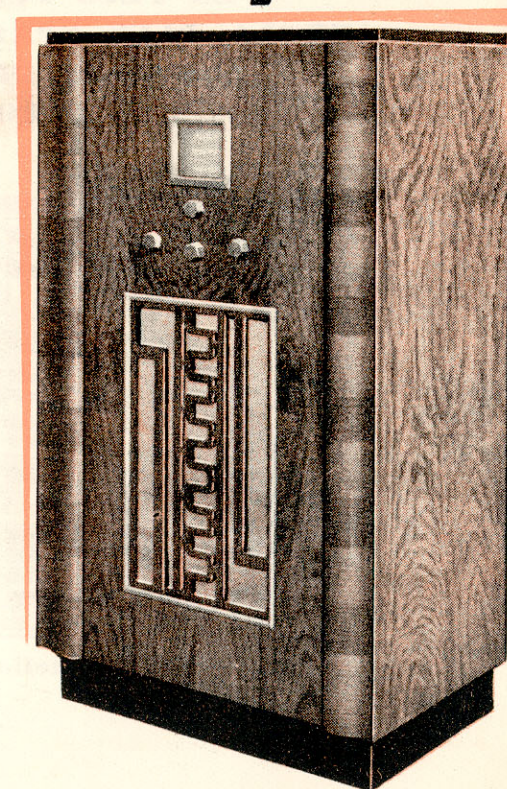
Un tour de force technique et commercial. Ce poste est muni d'un **cadran double** : les **longueurs d'ondes** sont **séparées des noms des stations**, mais les deux cadrans fonctionnent avec un **synchro-**
nisme parfait. Le Radiobell 6 comprend un **contrôle automatique de tonalité**, un filtre

de **ligne**, un système **anti-fading** de haute efficacité, un **haut-parleur perfectionné**, de **grand modèle** et une **prise pour pick-up**. **De plus**, un système de **syntonisation silencieuse et réglable** suivant les conditions locales, permet d'éliminer tout bruit entre stations.

.

RADI OBELL
7

4250



Superhétérodyne de grand luxe à 7 lampes.

Ce poste est la synthèse de tous les perfectionnements réalisés jusqu'à ce jour en radiophonie. Il comprend **trois bandes de longueurs d'ondes** : 19 à 50 m. — 195 à 600 m. et 800 à 2000 m., avec **syntonisation unique, silencieuse, visuelle et adaptable** aux conditions locales. Il est muni d'un **système anti-fading** et de deux **hauts-parleurs**. La **puissance est de 6 watts** à la sortie et la reproduction intégrale, fidèle et pure du registre musical est assurée à tous volumes. La **sélectivité** peut être **variée à volonté**. Le **blindage du transformateur** élimine toute interférence du réseau. La reproduction en pick-up est parfaite.

Le meuble forme un ensemble artistique et très décoratif, d'un fini irréprochable.

Pour courant alternatif.