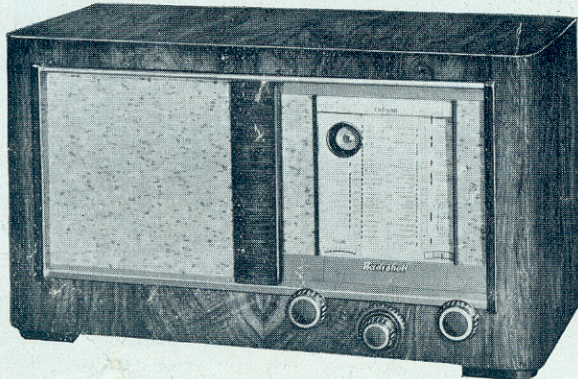


Met steeds hetzelfde doel voor oogen : het publiek de beste toestellen aan matige prijzen aan te bieden, bracht de BELL TELEPHONE de laatste scheppingen harer Antwerpsche laboratoria en fabriek op de markt :

Radiobell 136



Vijf Europeesche lampen en wonderoog.

Alle spanningen van 110 tot 250 Volt.

Drie golflengtebereiken :

16 tot 52 m., 190 tot 580 m., 780 tot 2100 m.

Nieuwe tonaliteitskontrol waarmede een buitengewone selektiviteit verkregen wordt zonder het minste verlies in het frekwentieveld.

Volumekontrol met automatische anti-fading werking.

Electro-dynamische luidspreker waarmede alle instrumentale en vokale frekwenties hoogst getrouw worden weergegeven.

Gemakkelijk leesbare schaal, volledig door een Instrumentenbord (brevet Bell Telephone)

Aansluitingen voor :
 { tweede luidspreker
 Rejectostat
 elektrische gramfoon
 Sprookjesoor

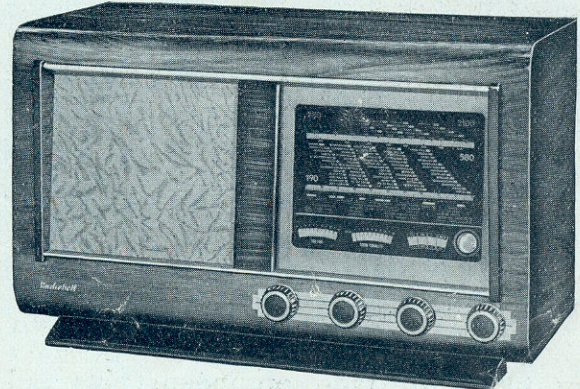
De kast, in mooi gevlamd half-mat notelaar, past zich aan alle meubileering aan.

PRIJS :

Wisselstroom Fr. 2.190.—

Universeel Fr. 2.265.—

Radiobell 167



Alle hoedanigheden van het type 136 in zich vereenigend, werd dit ontvangoestel speciaal bestudeerd en ontworpen om, op gebied van muzikaliteit, ook de meest eischende liefhebbers te bevredigen.

Het is met een grooter model luid-spreker uitgerust waarvan de onvervormde weergave, van alle frekwenties tusschen 50 en 8000 perioden, op gebied van getrouwheid en zuiverheid, niet de minste vat geeft voor kritiek.

Het meubel ook in gevlamd half-mat notelaar, biedt met zijn sobere aflijning een rijk uitzicht. Zijn vorm en afmetingen werden dusdanig gekozen dat de verklanking haar natuurlijke zachtheid en juisten toon behoudt.

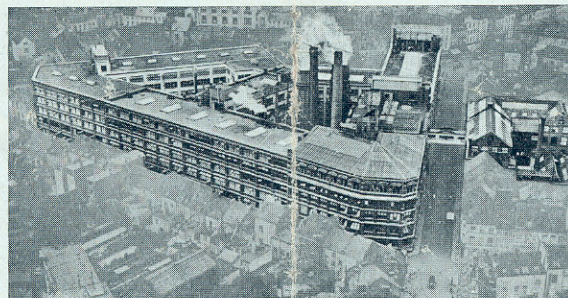
Een glazen, helderverlichte schaal vergemakkelijkt het zoeken der zenders.

Het instrumentenbord werd zóó opgesteld dat de aanduidingen van volume, tonaliteit, golflengten en afstemming zich juist boven de respectiefflijke bedieningsknoppen bevinden.

PRIJS :

Wisselstroom Fr. 2.490.—

Universeel Fr. 2.565.—

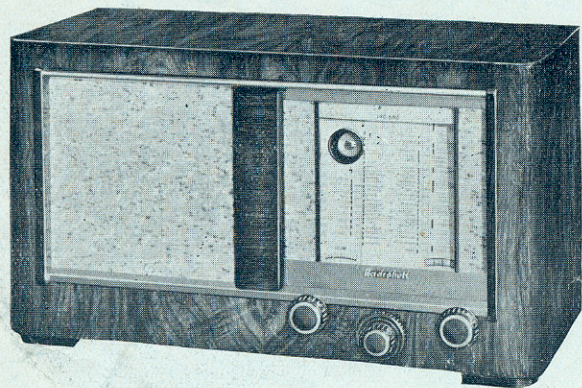


Zicht in vogelvlucht van de voornaamste fabriek der Bell Telephone waar zich de moderne Laboratoria en werkhuizen bevinden, die, met hunne wetenschappelijke uitrusting, de bakermat der wonderbare *Radiobell* toestellen zijn

7947

La BELL TELEPHONE toujours soucieuse de mettre à la disposition du public des récepteurs de classe à des prix modiques, présente les dernières créations de ses laboratoires et usines d'Anvers :

Radiobell 136



Cinq tubes du type européen, plus œil cathodique.

Tensions de 110 à 250 Volts.

3 Gammes de longueurs d'ondes :
16 à 52 m., 190 à 580 m., 780 à 2100 m.

Contrôle de tonalité nouveau permettant d'obtenir une excellente sélectivité tout en respectant l'intégralité de la gamme des fréquences.

Contrôle de volume assurant automatiquement la compensation du fading.

Haut-parleur électrodynamique donnant une reproduction fidèle des fréquences instrumentales et vocales.

Cadran de lecture aisée, complété par un Tableau de Bord : brevet Bell Telephone.

Prises pour :
second haut-parleur.
Rejectostat
Pick-up
Oreille mystérieuse.

Meuble en noyer semi-mat, élégant et s'harmonisant avec tous les intérieurs.

PRIX pour courant alternatif Frs. 2.190.-

PRIX pour type universel Frs. 2.265.-

Radiobell 167



Possédant toutes les qualités du Radiobell 136, ce récepteur a été, en outre, spécialement étudié en vue d'obtenir une musicalité de nature à satisfaire les amateurs les plus difficiles.

Il comprend un haut-parleur grand modèle donnant une reproduction fidèle, uniforme et pure d'une gamme de fréquences allant de 50 à 8000 périodes.

L'ébénisterie est en noyer semi-mat, de lignes sobres et d'un aspect riche.

La forme et les dimensions du meuble ont été établies pour donner à la résonance le moelleux naturel et le timbre exact.

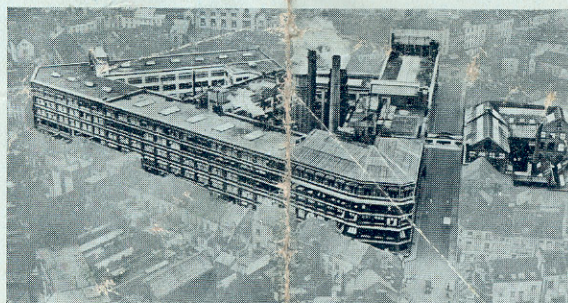
Le cadran en verre et de grande luminosité est d'une lecture aisée.

Le tableau de bord a été établi d'une manière rationnelle, les indications de volume, de tonalité, de gamme d'ondes et de syntonisation se trouvant en regard des boutons de commande respectifs.

PRIX pour courant alternatif Frs. 2.490.-

PRIX pour type universel Frs. 2.565.-

UC111
UBF11
VF11
VLR
VY11
UM11



RADIOCOBEL (s.c.)

Postes BELL TELEPHONE
85, RUE ROYALE, 85
BRUXELLES
TÉLÉPHONE 17.73.82

Vue aérienne de l'usine principale de la Bell Telephone où se trouvent les laboratoires et les ateliers modernes, équipés de leur outillage scientifique de haute précision, le berceau des merveilleux Radiobell